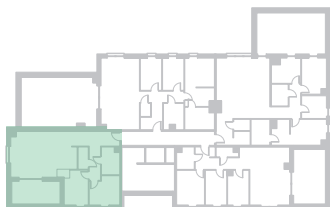
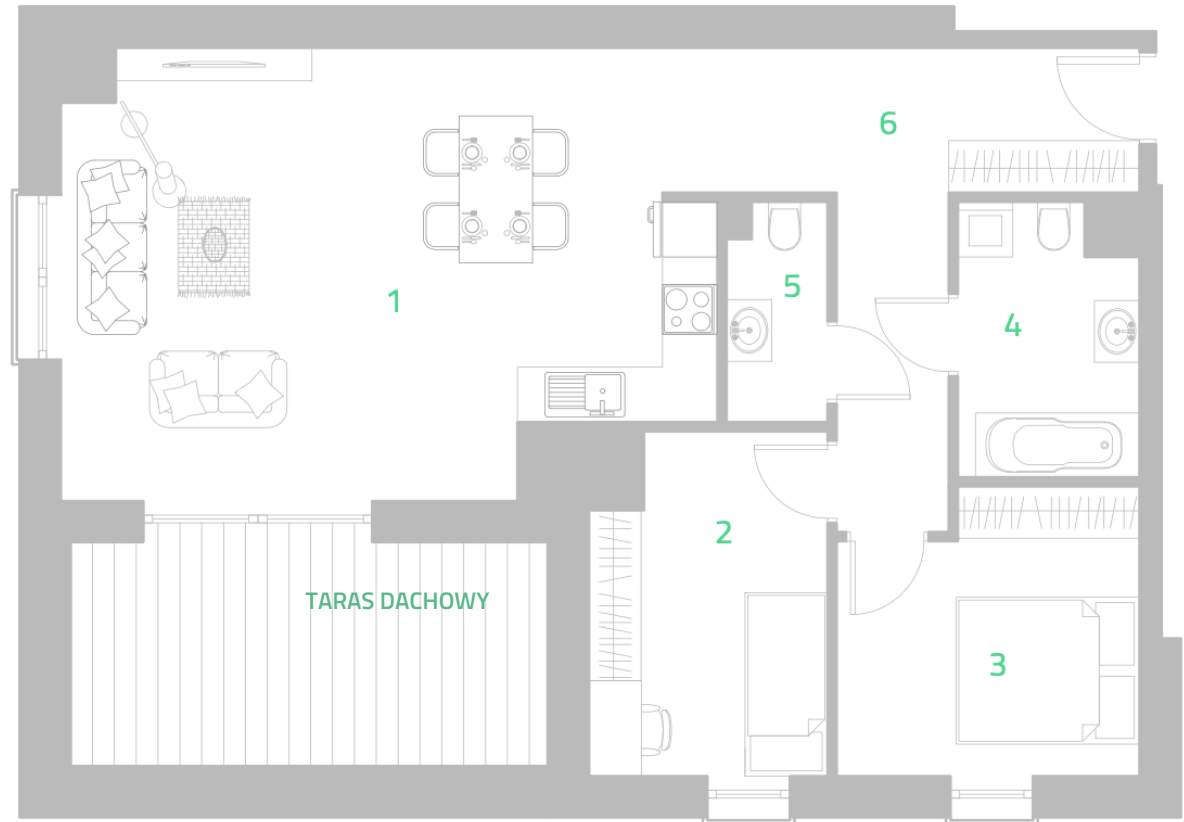



 Vi²
PARTER

1. Salon z aneksem kuchennym	31,88 m ²
2. Pokój	9,13 m ²
3. Sypialnia	9,54 m ²
4. Łazienka	5,53 m ²
5. WC	2,53 m ²
6. Przedpokój	12,63 m ²

SUMA POWIERZCHNI UŻYTKOWEJ**71,24 m²**POWIERZCHNIA TARASU: **12,69 m²****Piętro: 5 | Mieszkanie: 54**

Niniejsza karta lokalu mieszkalnego przedstawia układ funkcjonalno-przestrzenny, wynikający z projektu budowlanego. Zarówno wymiary pomieszczeń, ich ostateczna powierzchnia, lokalizacja urządzeń i instalacji wewnętrznych może ulec zmianom będącym wynikiem modyfikacji technicznych, zaistniałych w trakcie realizacji prac budowlanych. Pomiar powierzchni lokalu mieszkalnego został opracowany przy uwzględnieniu Normy PN-ISO 9836. Powierzchnia pod ściankami działowymi NIE została uwzględniona do powierzchni użytkowej lokalu mieszkalnego.



better space
for your
life



Poznaj
Blockhaus.
bliżej.