

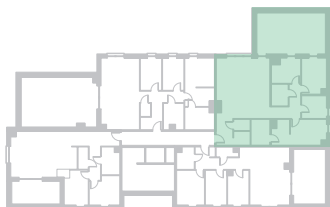
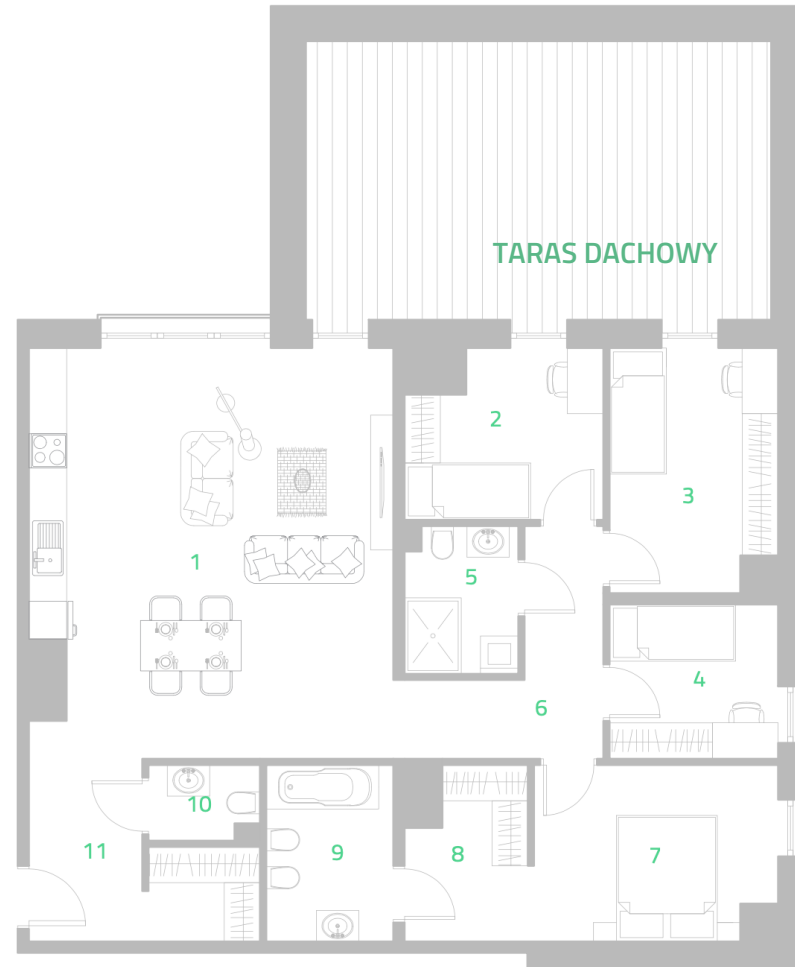
Piętro: 5 | Mieszkanie: 52

1. Salon z aneksem kuchennym	36,68 m ²
2. Pokój	7,81 m ²
3. Pokój	9,93 m ²
4. Pokój	6,48 m ²
5. Łazienka	4,09 m ²
6. Korytarz	7,22 m ²
7. Sypialnia	10,39 m ²
8. Garderoba	4,94 m ²
9. Łazienka	5,53 m ²
10. WC	2,01 m ²
11. Przedpokój	7,91 m ²

SUMA POWIERZCHNI UŻYTKOWEJ

102,99 m²

POWIERZCHNIA TARASU:

32,66 m²

Niniejsza karta lokalu mieszkalnego przedstawia układ funkcjonalno-przestrzenny, wynikający z projektu budowlanego. Zarówno wymiary pomieszczeń, ich ostateczna powierzchnia, lokalizacja urządzeń i instalacji wewnętrznych może ulec zmianom będącym wynikiem modyfikacji technicznych, zaistniałych w trakcie realizacji prac budowlanych. Pomiar powierzchni lokalu mieszkalnego został opracowany przy uwzględnieniu Normy PN-ISO 9836. Powierzchnia pod ściankami działowymi NIE została uwzględniona do powierzchni użytkowej lokalu mieszkalnego.



better space
for your
life



Poznaj
Blockhaus.
bliżej.