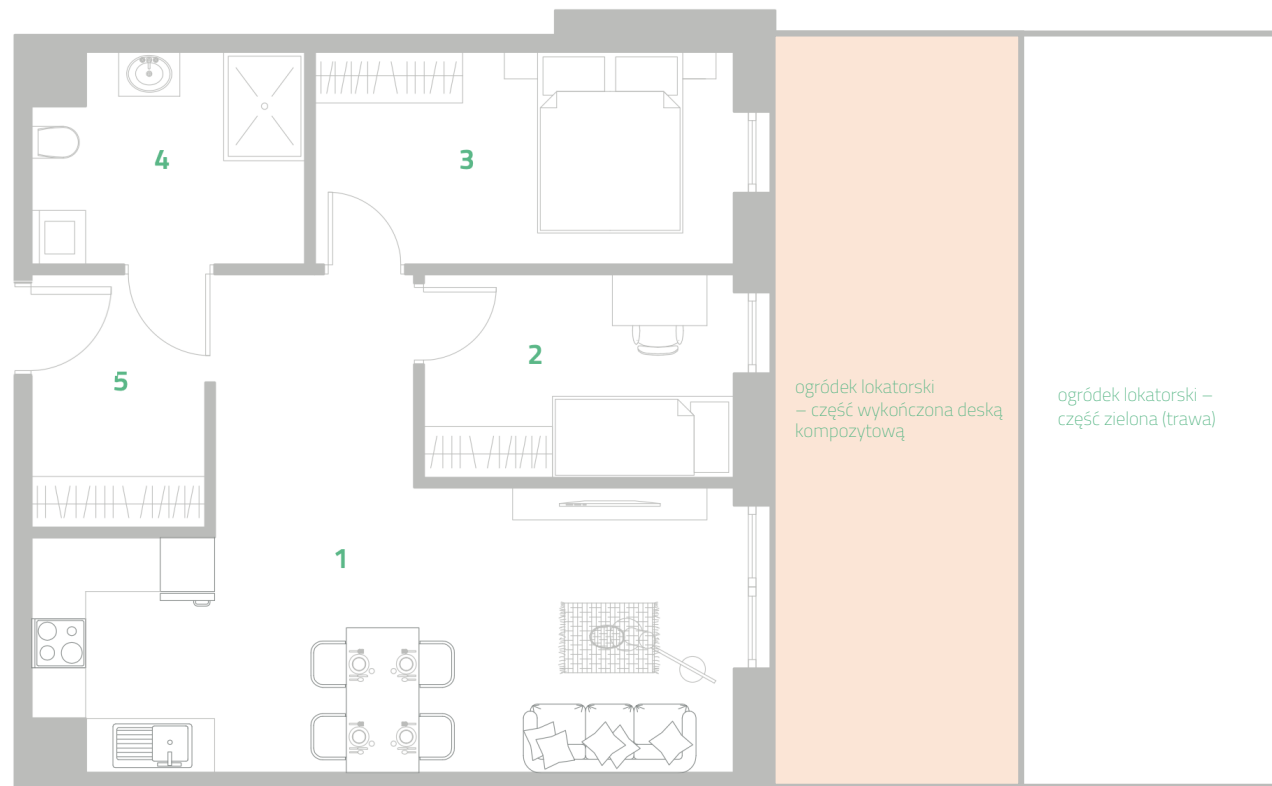
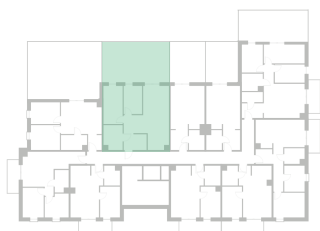



 Vi<sup>2</sup>
Piętro: **PARTER** | Mieszkanie: 2

- |                              |                      |
|------------------------------|----------------------|
| 1. Salon z aneksem kuchennym | 27,90 m <sup>2</sup> |
| 2. Pokój                     | 7,66 m <sup>2</sup>  |
| 3. Sypialnia                 | 10,75 m <sup>2</sup> |
| 4. Łazienka                  | 6,67 m <sup>2</sup>  |
| 5. Przedpokój                | 5,45 m <sup>2</sup>  |



SUMA POWIERZCHNI UŻYTKOWEJ

**58,43 m<sup>2</sup>**POWIERZCHNIA OGRÓDKA  
W TYM POWIERZCHNIA TARASU42,28 m<sup>2</sup>  
21,23 m<sup>2</sup>

Niniejsza karta lokalu mieszkalnego przedstawia układ funkcjonalno-przestrzenny, wynikający z projektu budowlanego. Zarówno wymiary pomieszczeń, ich ostateczna powierzchnia, lokalizacja urządzeń i instalacji wewnętrznych może ulec zmianom będącym wynikiem modyfikacji technicznych, zaistniałych w trakcie realizacji prac budowlanych. Pomiar powierzchni lokalu mieszkalnego został opracowany przy uwzględnieniu Normy PN-ISO 9836. Powierzchnia pod ściankami działowymi NIE została uwzględniona do powierzchni użytkowej lokalu mieszkalnego.



better space  
for your  
life



Poznaj  
Blockhaus.  
bliżej.